



**SOCOMIX S.A.S.**

Siège social : ZI Actiloire - Rue des Germines 45190 BEAUGENCY

Agence Ile de France : 8 avenue du Général de Gaulle 78570 ANDRESY

Tél. 01.39.74.84.78 – Fax 01.39.74.07.87

www.socomix.fr - info@socomix.fr

## DISPONIBILITÉS CE JOUR DÉLAIS "DÉPART USINE"

Valable jusqu'à 10 pièces (au-delà nous consulter)

| Page | Référence | Description | Départ usine<br>(sauf vendredi) |
|------|-----------|-------------|---------------------------------|
|------|-----------|-------------|---------------------------------|

### MIROIRS DE CIRCULATION ROUTIÈRE

#### Gamme Economique - vision à 90°



##### 08 Miroirs routiers conformes – Ecochok Garantie 3 ans

|             |                                       |              |
|-------------|---------------------------------------|--------------|
| ZEBRIX 6001 | Miroir routier diam. 600 mm - Ecochok | Sous 48/72 H |
| ZEBRIX 4601 | Miroir routier 450 x 600 mm - Ecochok | Sous 48/72 H |
| ZEBRIX 6801 | Miroir routier 600 x 800 mm - Ecochok | Sous 48/72 H |

##### ACCESSOIRES pour miroirs routiers économiques – Page 8

|           |   |              |
|-----------|---|--------------|
| P11       | Poteau de fixation diam. 60 mm - Hauteur 3,50 mètres      | Sous 48/72 H |
| P19       | Poteau de fixation diam. 76 mm - Hauteur 4 mètres         | Sous 48/72 H |
| JNEX+     | Prolongateur de fixation                                  | Sous 48/72 H |
| FOURCHMIR | Fourche pour pose de 2 miroirs sur 1 poteau de 60 à 90 mm | Sous 48/72 H |

#### Gamme Classique - vision à 90°



##### 09 Miroirs routiers conformes – Plexi+ Garantie 3 ans

|           |                                       |              |
|-----------|---------------------------------------|--------------|
| IBIS 6007 | Miroir routier diam. 600 mm - Plexi + | Sous 48/72 H |
| FAR 4607  | Miroir routier 450 x 600 mm - Plexi + | Sous 48/72 H |
| FAR 6807  | Miroir routier 600 x 800 mm - Plexi + | Sous 48/72 H |

##### 09 Miroirs routiers conformes – Poly+ Garantie 6 ans

|           |                                      |              |
|-----------|--------------------------------------|--------------|
| IBIS 6009 | Miroir routier diam. 600 mm - Poly + | Sous 48/72 H |
| FAR 4609  | Miroir routier 450 x 600 mm - Poly + | Sous 48/72 H |
| FAR 6809  | Miroir routier 600 x 800 mm - Poly + | Sous 48/72 H |

##### 10 Miroirs routiers conformes – Inox Poli Garantie 10 ans

|           |                                    |              |
|-----------|------------------------------------|--------------|
| IBIS 6008 | Miroir routier diam. 600 mm - Inox | Sous 48/72 H |
| FAR 4608  | Miroir routier 450 x 600 mm - Inox | Sous 48/72 H |
| FAR 6808  | Miroir routier 600 x 800 mm - Inox | Sous 48/72 H |

##### 11 Miroirs routiers conformes – Inox Poli avec Dispositif Antigivre Garantie 10 ans

|              |   |              |
|--------------|---|--------------|
| IBIS 6008 AG | Miroir routier diam. 600 mm - Inox dispositif antigivre | Sous 48/72 H |
| FAR 4608 AG  | Miroir routier 450 x 600 mm - Inox dispositif antigivre | Sous 48/72 H |
| FAR 6808 AG  | Miroir routier 600 x 800 mm - Inox dispositif antigivre | Sous 48/72 H |

##### ACCESSOIRES pour miroirs routiers – Pages 9 à 11

|           |   |              |
|-----------|---|--------------|
| P19       | Poteau de fixation diam. 76 mm - Hauteur 4 mètres         | Sous 48/72 H |
| JNEX+     | Prolongateur de fixation                                  | Sous 48/72 H |
| FOURCHMIR | Fourche pour pose de 2 miroirs sur 1 poteau de 60 à 90 mm | Sous 48/72 H |



## MIROIRS DE CIRCULATION ROUTIÈRE

### Gamme Jura - vision à 90°

#### 12 Miroirs routiers conformes avec cadres en Mélèze – Inox Poli Garantie 10 ans

|                |   |                     |
|----------------|---|---------------------|
| IBIS 6008-JURA | Miroir routier diam. 600 mm sur cadre Mélèze - Inox | Sous 1 à 2 semaines |
| FAR 4608-JURA  | Miroir routier 450 x 600 mm sur cadre Mélèze - Inox | Sous 1 à 2 semaines |
| FAR 6808-JURA  | Miroir routier 600 x 800 mm sur cadre Mélèze - Inox | Sous 1 à 2 semaines |

#### 13 Miroirs routiers conformes avec cadres en Mélèze – Inox Poli avec Dispositif Antigivre Garantie 10 ans

|                   |   |                     |
|-------------------|---|---------------------|
| IBIS 6008 AG-JURA | Miroir routier diam. 600 mm sur cadre Mélèze - Inox antigivre | Sous 1 à 2 semaines |
| FAR 4608 AG-JURA  | Miroir routier 450 x 600 mm sur cadre Mélèze - Inox antigivre | Sous 1 à 2 semaines |
| FAR 6808 AG-JURA  | Miroir routier 600 x 800 mm sur cadre Mélèze - Inox antigivre | Sous 1 à 2 semaines |

#### ACCESSOIRES pour miroirs routiers – Pages 12 et 13

|           |   |              |
|-----------|---|--------------|
| P19       | Poteau de fixation diam. 76 mm - Hauteur 4 mètres         | Sous 48/72 H |
| JNEX+     | Prolongateur de fixation                                  | Sous 48/72 H |
| FOURCHMIR | Fourche pour pose de 2 miroirs sur 1 poteau de 60 à 90 mm | Sous 48/72 H |

### Gamme Citymir - vision à 90° ou 180°

#### 14 Miroirs pour sortie de garage sur cadres 450 x 450 mm – Vision à 90° – Plexi+ Garantie 3 ans

|                  |  |                     |
|------------------|--|---------------------|
| CITYMIR 3007 NB  | Miroir routier diam. 300 mm sur cadre noir et blanc - Plexi+ | Sous 1 à 2 semaines |
| CITYMIR 3007 RB6 | Miroir "Interdiction de stationner" diam. 300 mm - Plexi+    | Sous 1 à 2 semaines |

#### 14 Miroirs panoramiques pour sortie de garage – Vision à 180° – Poly+ Garantie 6 ans

|                  |   |                     |
|------------------|---|---------------------|
| CITYMIR 3009-180 | Miroir panoramique pour sortie de garage diam. 240 mm - Poly+ | Sous 1 à 2 semaines |
| CITYMIR 4009-180 | Miroir panoramique pour sortie de garage diam. 340 mm - Poly+ | Sous 1 à 2 semaines |

#### 15 Miroirs pour piste cyclable sur cadres 833 x 868 mm – Vision à 90° – Plexi+ Garantie 3 ans

|                     |   |                     |
|---------------------|---|---------------------|
| CITYMIR 4007 V      | Miroir routier diam. 400 mm sur cadre PVC - Plexi+    | Sous 1 à 2 semaines |
| CITYMIR 4007 V-JURA | Miroir routier diam. 400 mm sur cadre Mélèze - Plexi+ | Sous 1 à 2 semaines |



CITYMIR 4007 V



CITYMIR 4007 V-JURA



NOUVEAU!



NOUVEAU!



CITYMIR 3007 RB6

NOUVEAU!

CITYMIR 3009-180  
CITYMIR 4009-180

## MIROIRS MULTI-USAGES INTÉRIEUR/EXTÉRIEUR

### Gamme Economique - vision à 90°

#### 18 Miroirs multi-usages – Garantie 1 an

|                |  |              |
|----------------|--|--------------|
| ECOMIRPARK 307 | Miroir multi-usages diam. 300 mm - Fixation murale | Sous 48/72 H |
| ECOMIRPARK 607 | Miroir multi-usages diam. 600 mm - Fixation murale | Sous 48/72 H |

### Gamme Classique - vision à 90°

#### 19 Miroirs multi-usages – Plexi+ Garantie 3 ans

|          |  |              |
|----------|--|--------------|
| JPAG 307 | Miroir multi-usages diam. 300 mm - Plexi + | Sous 48/72 H |
| JPAG 407 | Miroir multi-usages diam. 400 mm - Plexi + | Sous 48/72 H |
| JPAG 607 | Miroir multi-usages diam. 600 mm - Plexi + | Sous 48/72 H |
| JPAG 807 | Miroir multi-usages diam. 800 mm - Plexi + | Sous 48/72 H |
| SL 4607  | Miroir multi-usages 450 x 600 mm - Plexi + | Sous 48/72 H |
| SL 6807  | Miroir multi-usages 600 x 800 mm - Plexi + | Sous 48/72 H |

#### 19 Miroirs multi-usages – Poly+ Garantie 6 ans

|          |   |              |
|----------|---|--------------|
| JPAG 309 | Miroir multi-usages diam. 300 mm - Poly + | Sous 48/72 H |
| JPAG 409 | Miroir multi-usages diam. 400 mm - Poly + | Sous 48/72 H |
| JPAG 609 | Miroir multi-usages diam. 600 mm - Poly + | Sous 48/72 H |
| JPAG 809 | Miroir multi-usages diam. 800 mm - Poly + | Sous 48/72 H |
| SL 4609  | Miroir multi-usages 450 x 600 mm - Poly + | Sous 48/72 H |
| SL 6809  | Miroir multi-usages 600 x 800 mm - Poly + | Sous 48/72 H |

#### 20 Miroirs multi-usages – Inox Poli Garantie 10 ans

|          |  |                  |
|----------|--|------------------|
| JPAG 608 | Miroir multi-usages diam. 600 mm - Inox  | Sous 48/72 H     |
| JPAG 808 | Miroir multi-usages diam. 800 mm - Inox  | Sous 48/72 H     |
| SL 4608  | Miroir multi-usages 450 x 600 mm - Inox  | Sous 48/72 H     |
| SL 6808  | Miroir multi-usages 600 x 800 mm - Inox  | Sous 48/72 H     |
| SL 81008 | Miroir multi-usages 800 x 1000 mm - Inox | Sous 3 à 6 jours |

#### 20 Miroirs multi-usages – Inox Poli TOUT INOX Garantie 10 ans

|             |   |                  |
|-------------|---|------------------|
| JPAG 608 TI | Miroir multi-usages diam. 600 mm - Tout Inox  | Sous 48/72 H     |
| JPAG 808 TI | Miroir multi-usages diam. 800 mm - Tout Inox  | Sous 48/72 H     |
| SL 4608 TI  | Miroir multi-usages 450 x 600 mm - Tout Inox  | Sous 48/72 H     |
| SL 6808 TI  | Miroir multi-usages 600 x 800 mm - Tout Inox  | Sous 48/72 H     |
| SL 81008 TI | Miroir multi-usages 800 x 1000 mm - Tout Inox | Sous 3 à 6 jours |

#### 21 Miroirs multi-usages – Inox Poli avec Dispositif Antigivre Garantie 10 ans

|             |  |                  |
|-------------|--|------------------|
| JPAG 608 AG | Miroir multi-usages diam. 600 mm - Inox antigivre  | Sous 48/72 H     |
| JPAG 808 AG | Miroir multi-usages diam. 800 mm - Inox antigivre  | Sous 48/72 H     |
| SL 4608 AG  | Miroir multi-usages 450 x 600 mm - Inox antigivre  | Sous 48/72 H     |
| SL 6808 AG  | Miroir multi-usages 600 x 800 mm - Inox antigivre  | Sous 48/72 H     |
| SL 81008 AG | Miroir multi-usages 800 x 1000 mm - Inox antigivre | Sous 3 à 6 jours |

### Gamme Jura - vision à 90°

#### 22 Miroirs multi-usages avec cadres en Mélèze – Inox Poli Garantie 10 ans

|               |  |                     |
|---------------|--|---------------------|
| JPAG 608-JURA | Miroir multi-usages diam. 600 mm sur cadre Mélèze - Inox | Sous 1 à 2 semaines |
| SL 4608-JURA  | Miroir multi-usages 450 x 600 mm sur cadre Mélèze - Inox | Sous 1 à 2 semaines |
| SL 6808-JURA  | Miroir multi-usages 600 x 800 mm sur cadre Mélèze - Inox | Sous 1 à 2 semaines |

#### 23 Miroirs multi-usages avec cadres en Mélèze – Inox Poli avec Dispositif Antigivre Garantie 10 ans

|                  |  |                     |
|------------------|--|---------------------|
| JPAG 608 AG-JURA | Miroir multi-usages diam. 600 mm sur cadre Mélèze - Inox antigivre | Sous 1 à 2 semaines |
| SL 4608 AG-JURA  | Miroir multi-usages 450 x 600 mm sur cadre Mélèze - Inox antigivre | Sous 1 à 2 semaines |
| SL 6808 AG-JURA  | Miroir multi-usages 600 x 800 mm sur cadre Mélèze - Inox antigivre | Sous 1 à 2 semaines |

## MIROIRS MULTI-USAGES INTÉRIEUR/EXTÉRIEUR

### Gamme Classique - vision à 180°

24

#### Miroirs multi-usages Panoramiques – Plexi+ Garantie 3 ans

|            |   |                  |
|------------|---|------------------|
| CHATEL 407 | Miroir panoramique diam. 400 mm - Plexi + | Sous 3 à 6 jours |
| CHATEL 607 | Miroir panoramique diam. 600 mm - Plexi + | Sous 3 à 6 jours |
| CHATEL 807 | Miroir panoramique diam. 800 mm - Plexi + | Sous 3 à 6 jours |
| CHATEL 907 | Miroir panoramique diam. 900 mm - Plexi + | Sous 3 à 6 jours |

24

#### Miroirs multi-usages Panoramiques – Poly+ Garantie 6 ans

|            |  |                  |
|------------|--|------------------|
| CHATEL 409 | Miroir panoramique diam. 400 mm - Poly + | Sous 3 à 6 jours |
| CHATEL 609 | Miroir panoramique diam. 600 mm - Poly + | Sous 3 à 6 jours |
| CHATEL 809 | Miroir panoramique diam. 800 mm - Poly + | Sous 3 à 6 jours |
| CHATEL 909 | Miroir panoramique diam. 900 mm - Poly + | Sous 3 à 6 jours |

25

#### Miroirs multi-usages Panoramiques – Plexi+ Garantie 3 ans

|              |   |                  |
|--------------|---|------------------|
| MICHATEL 307 | Miroir panoramique 1/2 diam. 300 mm - Plexi + | Sous 48/72 H     |
| MICHATEL 407 | Miroir panoramique 1/2 diam. 400 mm - Plexi + | Sous 3 à 6 jours |
| MICHATEL 607 | Miroir panoramique 1/2 diam. 600 mm - Plexi + | Sous 3 à 6 jours |
| MICHATEL 807 | Miroir panoramique 1/2 diam. 800 mm - Plexi + | Sous 3 à 6 jours |
| MICHATEL 907 | Miroir panoramique 1/2 diam. 900 mm - Plexi + | Sous 3 à 6 jours |

25

#### Miroirs multi-usages Panoramiques – Poly+ Garantie 6 ans

|              |  |                  |
|--------------|--|------------------|
| MICHATEL 309 | Miroir panoramique 1/2 diam. 300 mm - Poly + | Sous 48/72 H     |
| MICHATEL 409 | Miroir panoramique 1/2 diam. 400 mm - Poly + | Sous 3 à 6 jours |
| MICHATEL 609 | Miroir panoramique 1/2 diam. 600 mm - Poly + | Sous 3 à 6 jours |
| MICHATEL 809 | Miroir panoramique 1/2 diam. 800 mm - Poly + | Sous 3 à 6 jours |
| MICHATEL 909 | Miroir panoramique 1/2 diam. 900 mm - Poly + | Sous 3 à 6 jours |

#### ACCESSOIRES pour miroirs multi-usages – Pages 19 à 25

|           |   |              |
|-----------|---|--------------|
| P11       | Poteau de fixation diam. 60 mm - Hauteur 3,50 mètres      | Sous 48/72 H |
| P19       | Poteau de fixation diam. 76 mm - Hauteur 4 mètres         | Sous 48/72 H |
| JNEX+     | Prolongateur de fixation                                  | Sous 48/72 H |
| FOURCHMIR | Fourche pour pose de 2 miroirs sur 1 poteau de 60 à 90 mm | Sous 48/72 H |



FOURCHMIR



## MIROIRS DE CONTRÔLE DE LA CIRCULATION EN INDUSTRIE ET SUR VOIES PRIVÉES

### Gamme Economique - vision à 90°



28

#### Miroirs pour l'industrie – Cadre rouge et blanc – Ecochok Garantie 3 ans

|            |   |              |
|------------|---|--------------|
| MIRUS 6001 | Miroir Industrie diam. 600 mm – Ecochok | Sous 48/72 H |
| MIRUS 8001 | Miroir Industrie diam. 800 mm – Ecochok | Sous 48/72 H |
| MIRUS 4601 | Miroir Industrie 400 x 600 mm – Ecochok | Sous 48/72 H |
| MIRUS 6801 | Miroir Industrie 600 x 800 mm – Ecochok | Sous 48/72 H |

#### ACCESSOIRES pour miroirs économiques – Page 14

|         |  |              |
|---------|--|--------------|
| P11     | Poteau de fixation diam. 60 mm - Hauteur 3,50 mètres | Sous 48/72 H |
| P19     | Poteau de fixation diam. 76 mm - Hauteur 4 mètres    | Sous 48/72 H |
| PLATJMZ | Platine murale pour Mirus                            | Sous 48/72 H |

### Gamme Classique - vision à 90°



29

#### Miroirs pour l'industrie – Cadre rouge et blanc – Plexi+ Garantie 3 ans

|         |   |              |
|---------|---|--------------|
| BO 407  | Miroir Industrie diam. 400 mm – Plexi + | Sous 48/72 H |
| BO 607  | Miroir Industrie diam. 600 mm – Plexi + | Sous 48/72 H |
| BO 807  | Miroir Industrie Diam. 800 mm – Plexi + | Sous 48/72 H |
| SO 4607 | Miroir Industrie 450 x 600 mm – Plexi + | Sous 48/72 H |
| SO 6807 | Miroir Industrie 600 x 800 mm – Plexi + | Sous 48/72 H |



29

#### Miroirs pour l'industrie – Cadre rouge et blanc – Poly+ Garantie 6 ans

|         |  |              |
|---------|--|--------------|
| BO 409  | Miroir Industrie diam. 400 mm – Poly + | Sous 48/72 H |
| BO 609  | Miroir Industrie diam. 600 mm – Poly + | Sous 48/72 H |
| BO 809  | Miroir Industrie Diam. 800 mm – Poly + | Sous 48/72 H |
| SO 4609 | Miroir Industrie 450 x 600 mm – Poly + | Sous 48/72 H |
| SO 6809 | Miroir Industrie 600 x 800 mm – Poly + | Sous 48/72 H |



30

#### Miroirs pour l'industrie – Cadre rouge et blanc – Inox Poli Garantie 10 ans

|          |                                       |                  |
|----------|---------------------------------------|------------------|
| BO 608   | Miroir Industrie diam. 600 mm – Inox  | Sous 3 à 6 jours |
| BO 808   | Miroir Industrie diam. 800 mm – Inox  | Sous 3 à 6 jours |
| SO 4608  | Miroir Industrie 450 x 600 mm – Inox  | Sous 3 à 6 jours |
| SO 6808  | Miroir Industrie 600 x 800 mm – Inox  | Sous 3 à 6 jours |
| SO 81008 | Miroir Industrie 800 x 1000 mm – Inox | Sous 3 à 6 jours |



31

#### Miroirs pour l'industrie – Cadre rouge et blanc – Inox Poli avec Dispositif Antigivre Garantie 10 ans

|             |   |                  |
|-------------|---|------------------|
| BO 608 AG   | Miroir Industrie diam. 600 mm – Inox antigivre  | Sous 3 à 6 jours |
| BO 808 AG   | Miroir Industrie diam. 800 mm – Inox antigivre  | Sous 3 à 6 jours |
| SO 4608 AG  | Miroir Industrie 450 x 600 mm – Inox antigivre  | Sous 3 à 6 jours |
| SO 6808 AG  | Miroir Industrie 600 x 800 mm – Inox antigivre  | Sous 3 à 6 jours |
| SO 81008 AG | Miroir Industrie 800 x 1000 mm – Inox antigivre | Sous 3 à 6 jours |

#### ACCESSOIRES pour miroirs en Industrie – Pages 29 à 31

|           |   |              |
|-----------|---|--------------|
| P19       | Poteau de fixation diam. 76 mm - Hauteur 4 mètres         | Sous 48/72 H |
| JNEX+     | Prolongateur de fixation                                  | Sous 48/72 H |
| FOURCHMIR | Fourche pour pose de 2 miroirs sur 1 poteau de 60 à 90 mm | Sous 48/72 H |

## MIROIRS DE CONTRÔLE DE LA CIRCULATION EN INDUSTRIE ET SUR VOIES PRIVÉES

### Gamme Classique - vision à 180°



#### 32 **Miroirs Panoramiques pour l'industrie – Cadre rouge et blanc – Plexi+ Garantie 3 ans**

|          |   |                  |
|----------|---|------------------|
| PANO 407 | Miroir panoramique diam. 400 mm – Plexi + | Sous 3 à 6 jours |
| PANO 607 | Miroir panoramique diam. 600 mm – Plexi + | Sous 3 à 6 jours |
| PANO 807 | Miroir panoramique diam. 800 mm – Plexi + | Sous 3 à 6 jours |
| PANO 907 | Miroir panoramique diam. 900 mm – Plexi + | Sous 3 à 6 jours |



#### 32 **Miroirs Panoramiques pour l'industrie – Cadre rouge et blanc – Poly+ Garantie 6 ans**

|          |  |                  |
|----------|--|------------------|
| PANO 409 | Miroir panoramique diam. 400 mm – Poly + | Sous 3 à 6 jours |
| PANO 609 | Miroir panoramique diam. 600 mm – Poly + | Sous 3 à 6 jours |
| PANO 809 | Miroir panoramique diam. 800 mm – Poly + | Sous 3 à 6 jours |
| PANO 909 | Miroir panoramique diam. 900 mm – Poly + | Sous 3 à 6 jours |



#### 33 **Miroirs Panoramiques pour l'industrie – Cadre rouge et blanc – Plexi+ Garantie 3 ans**

|            |   |                  |
|------------|---|------------------|
| MIPANO 407 | Miroir panoramique 1/2 diam. 400 mm – Plexi + | Sous 3 à 6 jours |
| MIPANO 607 | Miroir panoramique 1/2 diam. 600 mm – Plexi + | Sous 3 à 6 jours |
| MIPANO 807 | Miroir panoramique 1/2 diam. 800 mm – Plexi + | Sous 3 à 6 jours |
| MIPANO 907 | Miroir panoramique 1/2 diam. 900 mm – Plexi + | Sous 3 à 6 jours |



#### 33 **Miroirs Panoramiques pour l'industrie – Cadre rouge et blanc – Poly+ Garantie 6 ans**

|            |  |                  |
|------------|--|------------------|
| MIPANO 409 | Miroir panoramique 1/2 diam. 400 mm – Poly + | Sous 3 à 6 jours |
| MIPANO 609 | Miroir panoramique 1/2 diam. 600 mm – Poly + | Sous 3 à 6 jours |
| MIPANO 809 | Miroir panoramique 1/2 diam. 800 mm – Poly + | Sous 3 à 6 jours |
| MIPANO 909 | Miroir panoramique 1/2 diam. 900 mm – Poly + | Sous 3 à 6 jours |

#### ACCESSOIRES pour miroirs en Industrie – Pages 32 et 33

|           |   |              |
|-----------|---|--------------|
| P19       | Poteau de fixation diam. 76 mm - Hauteur 4 mètres         | Sous 48/72 H |
| JNEX+     | Prolongateur de fixation                                  | Sous 48/72 H |
| FOURCHMIR | Fourche pour pose de 2 miroirs sur 1 poteau de 60 à 90 mm | Sous 48/72 H |

## MIROIRS À MESSAGE DE SÉCURITÉ ET DE PRÉVENTION

### Miroirs à message - vision à 90°



#### 34 **Miroirs avec un message prédéterminé ou de votre choix – Plexi+ Garantie 3 ans**

|                    |   |                   |
|--------------------|---|-------------------|
| INFOMIR 6007-001   | Miroir à message « ATTENTION DANGER »       | Sous 8 à 10 jours |
| INFOMIR 6007-002   | Miroir à message « VITESSE LIMITÉE »        | Sous 8 à 10 jours |
| INFOMIR 6007-003   | Miroir à message « PRIORITÉ A DROITE »      | Sous 8 à 10 jours |
| INFOMIR 6007-004   | Miroir à message « STOP »                   | Sous 8 à 10 jours |
| INFOMIR 6007-PERSO | Miroir à message « MESSAGE DE VOTRE CHOIX » | Sous 8 à 10 jours |

#### 35 **Miroir entièrement personnalisable – Plexi+ Garantie 3 ans**

|                 |  |                   |
|-----------------|--|-------------------|
| PERSONIMIR 6007 | Miroir personnalisé<br>Cadre 900 x 1200 mm – Réflecteur diam. 600 mm<br><i>Logo vectorisé fourni par vos soins</i> | Sous 8 à 10 jours |
| 00010           | Frais de traitement informatique   |                   |
| 00011           | Forfait de création du visuel  |                   |

#### ACCESSOIRES pour miroirs à message – Pages 34 et 35

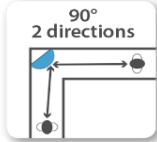
|           |   |              |
|-----------|---|--------------|
| P19       | Poteau de fixation diam. 76 mm - Hauteur 4 mètres         | Sous 48/72 H |
| JNEX+     | Prolongateur de fixation                                  | Sous 48/72 H |
| FOURCHMIR | Fourche pour pose de 2 miroirs sur 1 poteau de 60 à 90 mm | Sous 48/72 H |



## MIROIRS POUR L'INTÉRIEUR

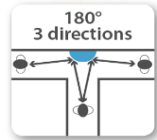
### Miroirs hémisphériques - vision à 90°, 180° ou 360°

#### 38 Miroirs 1/8 de sphère – Vision à 90° – Contrôle dans 2 directions – Plexi+ Garantie 3 ans



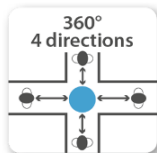
|                    |  |              |
|--------------------|--|--------------|
| <b>90°60</b>       | Miroir hémisphérique Vision 90° - Diam. 600 mm       | Sous 48/72 H |
| <b>90°60-CART</b>  | Par carton de 20 pièces                              | Sous 48/72 H |
| <b>90°60-PAL</b>   | Par palette de 60 pièces                             | Sous 48/72 H |
| <b>90°80</b>       | Miroir hémisphérique Vision 90° - Diam. 800 mm       | Sous 48/72 H |
| <b>90°80-CART</b>  | Par carton de 30 pièces                              | Sous 48/72 H |
| <b>90°80-PAL</b>   | Par palette de 120 pièces                            | Sous 48/72 H |
| <b>90°100</b>      | Miroir hémisphérique Vision 90° - Diam. 1000 mm      | Sous 48/72 H |
| <b>90°100-CART</b> | Par carton de 30 pièces                              | Sous 48/72 H |
| <b>90°100-PAL</b>  | Par palette de 120 pièces                            | Sous 48/72 H |
| <b>KAH90</b>       | Kit de fixation aimant pour miroir hémisphérique 90° | Sous 48/72 H |

#### 38 Miroirs 1/4 de sphère – Vision à 180° – Contrôle dans 3 directions – Plexi+ Garantie 3 ans



|                     |   |              |
|---------------------|---|--------------|
| <b>180°60</b>       | Miroir hémisphérique Vision 180° - Diam. 600 mm       | Sous 48/72 H |
| <b>180°60-CART</b>  | Par carton de 20 pièces                               | Sous 48/72 H |
| <b>180°60-PAL</b>   | Par palette de 120 pièces                             | Sous 48/72 H |
| <b>180°80</b>       | Miroir hémisphérique Vision 180° - Diam. 800 mm       | Sous 48/72 H |
| <b>180°80-CART</b>  | Par carton de 15 pièces                               | Sous 48/72 H |
| <b>180°80-PAL</b>   | Par palette de 60 pièces                              | Sous 48/72 H |
| <b>180°100</b>      | Miroir hémisphérique Vision 180° - Diam. 1000 mm      | Sous 48/72 H |
| <b>180°100-CART</b> | Par carton de 15 pièces                               | Sous 48/72 H |
| <b>180°100-PAL</b>  | Par palette de 60 pièces                              | Sous 48/72 H |
| <b>KAH180</b>       | Kit de fixation aimant pour miroir hémisphérique 180° | Sous 48/72 H |

#### 39 Miroirs 1/2 de sphère – Vision à 360° – Contrôle dans 4 directions – Plexi+ Garantie 3 ans



|                     |  |              |
|---------------------|--|--------------|
| <b>360°60</b>       | Miroir hémisphérique Vision 360° - Diam. 600 mm  | Sous 48/72 H |
| <b>360°60-CART</b>  | Par carton de 10 pièces                          | Sous 48/72 H |
| <b>360°60-PAL</b>   | Par palette de 30 pièces                         | Sous 48/72 H |
| <b>360°80</b>       | Miroir hémisphérique Vision 360° - Diam. 800 mm  | Sous 48/72 H |
| <b>360°80-CART</b>  | Par carton de 10 pièces                          | Sous 48/72 H |
| <b>360°80-PAL</b>   | Par palette de 30 pièces                         | Sous 48/72 H |
| <b>360°100</b>      | Miroir hémisphérique Vision 360° - Diam. 1000 mm | Sous 48/72 H |
| <b>360°100-CART</b> | Par carton de 10 pièces                          | Sous 48/72 H |
| <b>360°100-PAL</b>  | Par palette de 30 pièces                         | Sous 48/72 H |
| <b>360°120</b>      | Miroir hémisphérique Vision 360° - Diam. 1200 mm | Sous 48/72 H |
| <b>360°120-CART</b> | Par carton de 10 pièces                          | Sous 48/72 H |
| <b>360°120-PAL</b>  | Par palette de 30 pièces                         | Sous 48/72 H |

#### ACCESSOIRES uniquement pour le miroir 360° – Page 39

|               |   |              |
|---------------|---|--------------|
| <b>KAH360</b> | Kit de fixation aimant pour miroir hémisphérique 360° | Sous 48/72 H |
| <b>KCH</b>    | Kit de suspension (5 x 1 m de chaînettes + 6 eses)    | Sous 48/72 H |
| <b>RCH</b>    | Chaînette en acier – rouleau de 25 mètres             | Sous 48/72 H |
| <b>ESSES</b>  | Jeu de 6 eses   | Sous 48/72 H |

## MIROIRS POUR L'INTÉRIEUR

### Miroirs multi-usages pour l'intérieur - vision à 90°

#### 40 Miroirs multi-usages pour l'intérieur exclusivement – Plexi+ Garantie 3 ans



|               |  |              |
|---------------|--|--------------|
| MULTIMIR 3007 | Miroir multi-usages intérieur – Diam. 300 mm | Sous 48/72 H |
| MULTIMIR 4007 | Miroir multi-usages intérieur – Diam. 400 mm | Sous 48/72 H |
| MULTIMIR 5007 | Miroir multi-usages intérieur – Diam. 500 mm | Sous 48/72 H |
| MULTIMIR 6007 | Miroir multi-usages intérieur – Diam. 600 mm | Sous 48/72 H |
| MULTIMIR 8007 | Miroir multi-usages intérieur – Diam. 800 mm | Sous 48/72 H |
| MULTIMIR 4607 | Miroir multi-usages intérieur – 400 x 600 mm | Sous 48/72 H |
| MULTIMIR 6807 | Miroir multi-usages intérieur – 600 x 800 mm | Sous 48/72 H |

#### 41 Miroirs multi-usages pour l'intérieur exclusivement – FIXATION AIMANT – Plexi+ Garantie 3 ans



|                  |  |              |
|------------------|--|--------------|
| MULTIMIR 3007 KA | Miroir multi-usages int. – Diam. 300 mm – AIMANT | Sous 48/72 H |
| MULTIMIR 4007 KA | Miroir multi-usages int. – Diam. 400 mm – AIMANT | Sous 48/72 H |
| MULTIMIR 5007 KA | Miroir multi-usages int. – Diam. 500 mm – AIMANT | Sous 48/72 H |
| MULTIMIR 6007 KA | Miroir multi-usages int. – Diam. 600 mm – AIMANT | Sous 48/72 H |
| MULTIMIR 8007 KA | Miroir multi-usages int. – Diam. 800 mm – AIMANT | Sous 48/72 H |
| MULTIMIR 4607 KA | Miroir multi-usages int. – 400 x 600 mm – AIMANT | Sous 48/72 H |
| MULTIMIR 6807 KA | Miroir multi-usages int. – 600 x 800 mm – AIMANT | Sous 48/72 H |

### Pied mobile pour miroir multi-usages

|              |             |                     |
|--------------|-------------|---------------------|
| 41 AUTONOMIR | Pied mobile | Sous 1 à 2 semaines |
|--------------|-------------|---------------------|

### Miroirs de consignes de sécurité (Personnalisable - sur devis)

#### 42 Miroirs de consignes de sécurité – Poly+ Garantie 6 ans

|                 |   |              |
|-----------------|---|--------------|
| QUALIMIR 2836-9 | Miroir de consigne de sécurité 280 x 360 mm | Sous 48/72 H |
| QUALIMIR 3949-9 | Miroir de consigne de sécurité 390 x 490 mm | Sous 48/72 H |
| QUALIMIR 4060-9 | Miroir de consigne de sécurité 400 x 600 mm | Sous 48/72 H |
| QUALIMIR 4971-9 | Miroir de consigne de sécurité 490 x 710 mm | Sous 48/72 H |

#### ACCESSOIRES pour miroirs de consignes de sécurité - Pages 42 et 43

|        |   |              |
|--------|---|--------------|
| KIT9   | Kit de fixation murale pour Qualimir                      | Sous 48/72 H |
| KAH    | Kit de fixation murale par aimant                         | Sous 48/72 H |
| 453450 | Adhésif double face spécial miroir – Rouleau de 50 mètres | Sous 48/72 H |
| 00011  | Forfait création de votre visuel                          |              |
| 00010  | Frais de traitement informatique                          |              |

#### 43 Miroir de contrôle du port des E.P.I. – Poly+ Garantie 6 ans

|                |   |                     |
|----------------|---|---------------------|
| TATOOMIR 19085 | Miroir de contrôle du port des E.P.I. - 1900 x 850 mm | Sous 1 à 2 semaines |
|----------------|---|---------------------|





## MIROIRS POUR L'INTÉRIEUR

### Miroirs de contrôle et de sécurité pour les entrepôts et la logistique

#### 44 Miroirs pour entrepôts – Cadre jaune et noir – Vision à 90° – Plexi+ Garantie 3 ans



|           |   |              |
|-----------|---|--------------|
| MAYA 4007 | Miroir pour entrepôt int. – vision 90° - diam. 400 mm | Sous 48/72 H |
| MAYA 6007 | Miroir pour entrepôt int. – vision 90° - diam. 600 mm | Sous 48/72 H |
| MAYA 8007 | Miroir pour entrepôt int. – vision 90° - diam. 800 mm | Sous 48/72 H |
| MAYA 4607 | Miroir pour entrepôt int. – vision 90° - 450 x 600 mm | Sous 48/72 H |
| MAYA 6807 | Miroir pour entrepôt int. – vision 90° - 600 x 800 mm | Sous 48/72 H |

#### 45 Miroirs pour entrepôts – Cadre jaune et noir – Vision à 180° – Plexi+ Garantie 3 ans



|            |  |                  |
|------------|--|------------------|
| MALEY 4007 | Miroir pour entrepôt int. – vision 180° - diam. 400 mm | Sous 3 à 6 jours |
| MALEY 6007 | Miroir pour entrepôt int. – vision 180° - diam. 600 mm | Sous 3 à 6 jours |
| MALEY 8007 | Miroir pour entrepôt int. – vision 180° - diam. 800 mm | Sous 3 à 6 jours |
| MALEY 9007 | Miroir pour entrepôt int. – vision 180° - diam. 900 mm | Sous 3 à 6 jours |

#### 45 Miroirs pour entrepôts – Cadre jaune et noir – Vision à 180° – Plexi+ Garantie 3 ans



|              |  |                  |
|--------------|--|------------------|
| MIMALEY 4007 | Miroir pour entrepôt int. – vision 180° - 1/2 diam. 400 mm | Sous 3 à 6 jours |
| MIMALEY 6007 | Miroir pour entrepôt int. – vision 180° - 1/2 diam. 600 mm | Sous 3 à 6 jours |
| MIMALEY 8007 | Miroir pour entrepôt int. – vision 180° - 1/2 diam. 800 mm | Sous 3 à 6 jours |
| MIMALEY 9007 | Miroir pour entrepôt int. – vision 180° - 1/2 diam. 900 mm | Sous 3 à 6 jours |

#### ACCESSOIRES pour miroirs de contrôle et de sécurité – Pages 44 et 45

|           |   |              |
|-----------|---|--------------|
| P11       | Poteau de fixation diam. 60 mm - Hauteur 3,50 mètres      | Sous 48/72 H |
| P19       | Poteau de fixation diam. 76 mm - Hauteur 4 mètres         | Sous 48/72 H |
| JNEX+     | Prolongateur de fixation                                  | Sous 48/72 H |
| FOURCHMIR | Fourche pour pose de 2 miroirs sur 1 poteau de 60 à 90 mm | Sous 48/72 H |

### Miroirs plats de contrôle de précision pour l'industrie

#### 46 Miroirs plats de contrôle de précision pour l'intérieur – Poly+ Garantie 6 ans



|              |  |              |
|--------------|--|--------------|
| MIRPLUS 2836 | Miroir plat de contrôle – 280 x 360 mm | Sous 48/72 H |
| MIRPLUS 3949 | Miroir plat de contrôle – 390 x 490 mm | Sous 48/72 H |
| MIRPLUS 4060 | Miroir plat de contrôle – 400 x 600 mm | Sous 48/72 H |
| MIRPLUS 4971 | Miroir plat de contrôle – 490 x 710 mm | Sous 48/72 H |

#### 47 Miroirs plats de contrôle de précision pour l'intérieur – Poly+ Garantie 6 ans

##### Avec cadre imprimé

##### Rouge et blanc

|                 |  |                   |
|-----------------|--|-------------------|
| MIRPLUS 2836-RB | Miroir plat de contrôle – 280 x 360 mm | Sous 8 à 10 jours |
| MIRPLUS 3949-RB | Miroir plat de contrôle – 390 x 490 mm | Sous 8 à 10 jours |
| MIRPLUS 4060-RB | Miroir plat de contrôle – 400 x 600 mm | Sous 8 à 10 jours |
| MIRPLUS 4971-RB | Miroir plat de contrôle – 490 x 710 mm | Sous 8 à 10 jours |

##### Noir et jaune

|                 |  |                   |
|-----------------|--|-------------------|
| MIRPLUS 2836-NJ | Miroir plat de contrôle – 280 x 360 mm | Sous 8 à 10 jours |
| MIRPLUS 3949-NJ | Miroir plat de contrôle – 390 x 490 mm | Sous 8 à 10 jours |
| MIRPLUS 4060-NJ | Miroir plat de contrôle – 400 x 600 mm | Sous 8 à 10 jours |
| MIRPLUS 4971-NJ | Miroir plat de contrôle – 490 x 710 mm | Sous 8 à 10 jours |

#### ACCESSOIRES pour miroirs de contrôle de précision – Pages 46 et 47

|           |   |              |
|-----------|---|--------------|
| P11       | Poteau de fixation diam. 60 mm - Hauteur 3,50 mètres      | Sous 48/72 H |
| P19       | Poteau de fixation diam. 76 mm - Hauteur 4 mètres         | Sous 48/72 H |
| JNEX+     | Prolongateur de fixation                                  | Sous 48/72 H |
| FOURCHMIR | Fourche pour pose de 2 miroirs sur 1 poteau de 60 à 90 mm | Sous 48/72 H |



## MIROIRS D'INSPECTION SUR ROULETTES ET MIROIRS DE CHANTIER

### Miroirs de contrôle et de recherche de produits suspects



48

#### Miroirs d'inspection sur roulettes – Plexi+ Garantie 3 ans

|               |  |              |
|---------------|--|--------------|
| VIGIMIR 3007  | Miroir d'inspection 3 roulettes – Diamètre 340 mm    | Sous 48/72 H |
| VIGIMIR 4007  | Miroir d'inspection 4 roulettes – Diamètre 440 mm    | Sous 48/72 H |
| KIT ECLAIRAGE | Lampe torche + support de lampe + anneau de ceinture | Sous 48/72 H |

### Miroirs de chantiers temporaires



49

#### Miroirs de chantier – Vision à 90° – Ecochok Garantie 1 an

|                  |  |                   |
|------------------|--|-------------------|
| MIRTP 6007-001   | Miroir de chantier temporaire « ATTENTION DANGER »                           | Sous 8 à 10 jours |
| MIRTP 6007-002   | Miroir de chantier temporaire « PRIORITÉ A DROITE »                          | Sous 8 à 10 jours |
| MIRTP 6007-003   | Miroir de chantier temporaire « STOP »                                       | Sous 8 à 10 jours |
| MIRTP 6007-PERSO | Miroir de chantier message personnalisé<br>« ICI LE MESSAGE DE VOTRE CHOIX » | Sous 8 à 10 jours |

#### ACCESSOIRES pour miroirs de chantier – Page 49

|           |   |              |
|-----------|---|--------------|
| P19       | Poteau de fixation diam. 76 mm - Hauteur 4 mètres         | Sous 48/72 H |
| JNEX+     | Prolongateur de fixation                                  | Sous 48/72 H |
| FOURCHMIR | Fourche pour pose de 2 miroirs sur 1 poteau de 60 à 90 mm | Sous 48/72 H |



## SOLUTIONS DE SÉCURITÉ ET DE SIGNALISATION

### Signalétique - norme NF EN ISO 7010

52

#### Signalétique INTERDICTION

|                            |                 |              |
|----------------------------|-----------------|--------------|
| Adhésif polymère plastifié | Diamètre 100 mm | Sous 48/72 H |
|                            | Diamètre 200 mm | Sous 48/72 H |
|                            | Diamètre 300 mm | Sous 48/72 H |
| PVC                        | Diamètre 100 mm | Sous 48/72 H |
|                            | Diamètre 120 mm | Sous 48/72 H |
|                            | Diamètre 200 mm | Sous 48/72 H |
|                            | Diamètre 300 mm | Sous 48/72 H |
|                            | Diamètre 350 mm | Sous 48/72 H |
| Composite aluminium        | Diamètre 100 mm | Sous 48/72 H |
|                            | Diamètre 120 mm | Sous 48/72 H |
|                            | Diamètre 300 mm | Sous 48/72 H |
|                            | Diamètre 350 mm | Sous 48/72 H |

52

#### Signalétique DANGER

|                            |             |              |
|----------------------------|-------------|--------------|
| Adhésif polymère plastifié | Côté 100 mm | Sous 48/72 H |
|                            | Côté 200 mm | Sous 48/72 H |
|                            | Côté 300 mm | Sous 48/72 H |
| PVC                        | Côté 100 mm | Sous 48/72 H |
|                            | Côté 120 mm | Sous 48/72 H |
|                            | Côté 200 mm | Sous 48/72 H |
|                            | Côté 300 mm | Sous 48/72 H |
|                            | Côté 350 mm | Sous 48/72 H |
| Composite aluminium        | Côté 100 mm | Sous 48/72 H |
|                            | Côté 120 mm | Sous 48/72 H |
|                            | Côté 300 mm | Sous 48/72 H |
|                            | Côté 350 mm | Sous 48/72 H |

#### Signalétique OBLIGATION

|                            |                 |              |
|----------------------------|-----------------|--------------|
| Adhésif polymère plastifié | Diamètre 100 mm | Sous 48/72 H |
|                            | Diamètre 200 mm | Sous 48/72 H |
|                            | Diamètre 300 mm | Sous 48/72 H |
| PVC                        | Diamètre 100 mm | Sous 48/72 H |
|                            | Diamètre 120 mm | Sous 48/72 H |
|                            | Diamètre 200 mm | Sous 48/72 H |
|                            | Diamètre 300 mm | Sous 48/72 H |
|                            | Diamètre 350 mm | Sous 48/72 H |
| Composite aluminium        | Diamètre 100 mm | Sous 48/72 H |
|                            | Diamètre 120 mm | Sous 48/72 H |
|                            | Diamètre 200 mm | Sous 48/72 H |
|                            | Diamètre 300 mm | Sous 48/72 H |

#### Signalétique SECOURS - EVACUATION - INCENDIE

|                            |              |              |
|----------------------------|--------------|--------------|
| Adhésif polymère plastifié | 120 x 120 mm | Sous 48/72 H |
|                            | 200 x 200 mm | Sous 48/72 H |
|                            | 250 x 125 mm | Sous 48/72 H |
|                            | 350 x 350 mm | Sous 48/72 H |
|                            | 400 x 200 mm | Sous 48/72 H |
| PVC                        | 120 x 120 mm | Sous 48/72 H |
|                            | 200 x 200 mm | Sous 48/72 H |
|                            | 250 x 125 mm | Sous 48/72 H |
|                            | 300 x 300 mm | Sous 48/72 H |
|                            | 350 x 350 mm | Sous 48/72 H |
| Composite aluminium        | 400 x 200 mm | Sous 48/72 H |
|                            | 120 x 120 mm | Sous 48/72 H |
|                            | 200 x 200 mm | Sous 48/72 H |
|                            | 250 x 125 mm | Sous 48/72 H |
|                            | 300 x 300 mm | Sous 48/72 H |
| Composite aluminium        | 350 x 350 mm | Sous 48/72 H |
|                            | 400 x 200 mm | Sous 48/72 H |
|                            | 350 x 350 mm | Sous 48/72 H |
|                            | 400 x 200 mm | Sous 48/72 H |

NOUVEAU!



## SOLUTIONS DE SÉCURITÉ ET DE SIGNALISATION

### Mât en aluminium standard



54

#### Mât en aluminium standard - Coloris blanc

|                 |   |                  |
|-----------------|---|------------------|
| 0201.101-4M     | Mât en 1 partie - Diamètre 60 mm - Hauteur 4 mètres   | Sous 3 à 6 jours |
| 0204.101        | Mât en 1 partie - Diamètre 60 mm - Hauteur 6 mètres   | Sous 3 à 6 jours |
| 0204.101-2PART  | Mât en 2 parties - Diamètre 60 mm - Hauteur 6 mètres  | Sous 3 à 6 jours |
| 0204.104-7      | Mât en 1 partie - Diamètre 60 mm - Hauteur 7 mètres   | Sous 3 à 6 jours |
| 0204.104-7M-2P  | Mât en 2 parties - Diamètre 60 mm - Hauteur 7 mètres  | Sous 3 à 6 jours |
| 0204.102-114/76 | Mât en 2 parties - Base diam. 114 mm - Diam. 76 mm en haut - Hauteur 8 mètres (nous consulter)  |                  |
| 0204.103-114/76 | Mât en 2 parties - Base diam. 114 mm - Diam. 76 mm en haut - Hauteur 9 mètres (nous consulter)  |                  |
| 0204.104-114/76 | Mât en 2 parties - Base diam. 114 mm - Diam. 76 mm en haut - Hauteur 10 mètres (nous consulter) |                  |

### Mât en aluminium avec potence



54

#### Mât en aluminium avec potence - Coloris blanc

|                 |   |                  |
|-----------------|---|------------------|
| 0204.301-4M     | Mât en 1 partie - Diamètre 60 mm - Hauteur 4 mètres   | Sous 3 à 6 jours |
| 0204.301        | Mât en 1 partie - Diamètre 60 mm - Hauteur 6 mètres   | Sous 3 à 6 jours |
| 0204.301-2PART  | Mât en 2 parties - Diamètre 60 mm - Hauteur 6 mètres  | Sous 3 à 6 jours |
| 0204.301-7      | Mât en 1 partie - Diamètre 60 mm - Hauteur 7 mètres   | Sous 3 à 6 jours |
| 0204.301-7M-2P  | Mât en 2 parties - Diamètre 60 mm - Hauteur 7 mètres  | Sous 3 à 6 jours |
| 0204.302-114/76 | Mât en 2 parties - Base diam. 114 mm - Diam. 76 mm en haut - Hauteur 8 mètres (nous consulter)  |                  |
| 0204.303-114/76 | Mât en 2 parties - Base diam. 114 mm - Diam. 76 mm en haut - Hauteur 9 mètres (nous consulter)  |                  |
| 0204.304-114/76 | Mât en 2 parties - Base diam. 114 mm - Diam. 76 mm en haut - Hauteur 10 mètres (nous consulter) |                  |

### Option laquage des mâts (tubes uniquement - sans les accessoires)

54

#### Laquage selon nos RAL (autres couleurs nous consulter) :

Coloris : Gris anthracite RAL 7016, Vert RAL 6005, Bordeaux RAL 3004, Noir RAL 9005, Bleu RAL 5005

|              |   |                     |
|--------------|---|---------------------|
| 0204.800-4M  | Option laquage du tube de 4 mètres selon nos RAL  | Sous 1 à 2 semaines |
| 0204.800-6M  | Option laquage du tube de 6 mètres selon nos RAL  | Sous 1 à 2 semaines |
| 0204.800-8M  | Option laquage du tube de 8 mètres selon nos RAL  | Sous 1 à 2 semaines |
| 0204.800-9M  | Option laquage du tube de 9 mètres selon nos RAL  | Sous 1 à 2 semaines |
| 0204.800-10M | Option laquage du tube de 10 mètres selon nos RAL | Sous 1 à 2 semaines |



54

#### Pommeau en PVC pour mât en aluminium

|               |   |                  |
|---------------|---|------------------|
| 0204.911-NOIR | Pommeau noir en PVC pour mât en aluminium diamètre 60 mm  | Sous 3 à 6 jours |
| 0204.911-BLC  | Pommeau blanc en PVC pour mât en aluminium diamètre 60 mm | Sous 3 à 6 jours |

### Mât en aluminium avec boîtier antivol

55

#### Mât en aluminium avec boîtier antivol - Coloris blanc

|                 |   |                  |
|-----------------|---|------------------|
| 0204.201-4M     | Mât en 1 partie - Diamètre 60 mm - Hauteur 4 mètres   | Sous 3 à 6 jours |
| 0204.201        | Mât en 1 partie - Diamètre 60 mm - Hauteur 6 mètres   | Sous 3 à 6 jours |
| 0202.301-2PART  | Mât en 2 parties - Diamètre 60 mm - Hauteur 6 mètres  | Sous 3 à 6 jours |
| 0204.201-7M     | Mât en 1 partie - Diamètre 60 mm - Hauteur 7 mètres   | Sous 3 à 6 jours |
| 0204.201-7M-2P  | Mât en 2 parties - Diamètre 60 mm - Hauteur 7 mètres  | Sous 3 à 6 jours |
| 0204.202-114/76 | Mât en 2 parties - Base diam. 114 mm - Diam. 76 mm en haut - Hauteur 8 mètres (nous consulter)  |                  |
| 0204.203-114/76 | Mât en 2 parties - Base diam. 114 mm - Diam. 76 mm en haut - Hauteur 9 mètres (nous consulter)  |                  |
| 0204.204-114/76 | Mât en 2 parties - Base diam. 114 mm - Diam. 76 mm en haut - Hauteur 10 mètres (nous consulter) |                  |





## SOLUTIONS DE SÉCURITÉ ET DE SIGNALISATION

### Mâts manche à air & Manches à air



#### 56 Manches à air - 3 bandes rouges et 2 bandes blanches

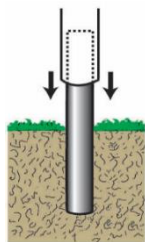
|                       |   |              |
|-----------------------|---|--------------|
| 0102.609-DIAM30-L100  | Long. 100 - Diam. Base 30 - Diam. pointe 14 cm  | Sous 48/72 H |
| 0102.609-DIAM30-L120  | Long. 120 - Diam. Base 30 - Diam. pointe 14 cm  | Sous 48/72 H |
| 0102.609-DIAM30-L180  | Long. 180 - Diam. Base 30 - Diam. pointe 12 cm  | Sous 48/72 H |
| 0102.609-DIAM40-L250  | Long. 250 - Diam. Base 40 - Diam. pointe 13 cm  | Sous 48/72 H |
| 0102.609-DIAM50-L225  | Long. 225 - Diam. Base 50 - Diam. pointe 13 cm  | Sous 48/72 H |
| 0102.609-DIAM60-L240  | Long. 240 - Diam. Base 60 - Diam. pointe 30 cm  | Sous 48/72 H |
| 0102.609-DIAM100-L450 | Long. 450 - Diam. Base 100 - Diam. pointe 25 cm | Sous 48/72 H |

#### 57 Mât diamètre 60 mm en 1 partie + Girouette \*

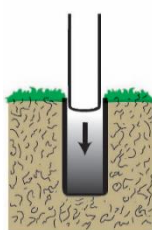
|                   |   |                  |
|-------------------|---|------------------|
| 0204.101-3M-AIR30 | Mât hauteur 3 mètres + girouette diamètre 30 cm | Sous 3 à 6 jours |
| 0204.101-4M-AIR30 | Mât hauteur 4 mètres + girouette diamètre 30 cm | Sous 3 à 6 jours |
| 0204.101-AIR60    | Mât hauteur 6 mètres + girouette diamètre 60 cm | Sous 3 à 6 jours |

#### 57 Fixations au sol - Pour mâts de diamètre 60 mm

|          |                        |                  |
|----------|------------------------|------------------|
| 0204.902 | Manchon hauteur 1,50 m | Sous 3 à 6 jours |
| 0204.901 | Fourreau hauteur 75 cm | Sous 3 à 6 jours |
| 0202.303 | Platine terrasse       | Sous 3 à 6 jours |
| 0204.914 | Socle basculant        | Sous 3 à 6 jours |



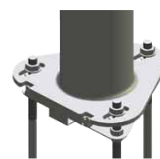
Manchon



Fourreau



Platine terrasse



Socle basculant

## SOLUTIONS DE SÉCURITÉ ET DE SIGNALISATION

### Voiles personnalisées

58

#### Voiles plumes et Mâts diamètre 25 mm

|                |   |              |
|----------------|---|--------------|
| 0401.101-VOILE | Voile seule format 197.5 x 60.5 cm            | Sous 48/72 H |
| 0401.101-MAT   | Mât Hauteur 2.30 m pour voile 197.5 x 60.5 cm | Sous 48/72H  |
| 0401.102-VOILE | Voile seule format 300 x 65 cm                | sous 48/72 H |
| 0401.102-MAT   | Mât Hauteur 3.50 m pour voile 300 x 65 cm     | Sous 48/72H  |
| 0401.103-VOILE | Voile seule format 300 x 90 cm                | sous 48/72 H |
| 0401.103-MAT   | Mât Hauteur 3.50 m XL pour voile 300 x 90 cm  | Sous 48/72H  |
| 0401.104-VOILE | Voile seule format 330 x 65 cm                | sous 48/72 H |
| 0401.104-MAT   | Mât Hauteur 4.00 m pour voile 330 x 65 cm     | Sous 48/72H  |
| 0401.105-VOILE | Voile seule format 430 x 65 cm                | sous 48/72 H |
| 0401.105-MAT   | Mât Hauteur 4.80 m pour voile 430 x 65 cm     | Sous 48/72H  |
| 0401.106-VOILE | Voile seule format 430 x 90 cm                | sous 48/72 H |
| 0401.106-MAT   | Mât Hauteur 4.80 m XL pour voile 430 x 90 cm  | Sous 48/72H  |

59

#### Voiles forme goutte d'eau et Mâts diamètre 25 mm

|                |  |              |
|----------------|--|--------------|
| 0401.302-VOILE | Voile seule format 175 x 53 cm             | Sous 48/72 H |
| 0401.302-MAT   | Mât Hauteur 2.20 m pour voile 175 x 53 cm  | Sous 48/72H  |
| 0401.304-VOILE | Voile seule format 350 x 100 cm            | sous 48/72 H |
| 0401.304-MAT   | Mât Hauteur 4.00 m pour voile 350 x 100 cm | Sous 48/72H  |

59

#### Voiles forme potence et Mâts diamètre 25 mm

|                |   |              |
|----------------|---|--------------|
| 0401.501-VOILE | Voile seule format 210 x 85 cm            | Sous 48/72 H |
| 0401.501-MAT   | Mât Hauteur 2.80 m pour voile 210 x 85 cm | Sous 48/72H  |
| 0401.502-VOILE | Voile seule format 275 x 85 cm            | sous 48/72 H |
| 0401.502-MAT   | Mât Hauteur 3.50 m pour voile 275 x 85 cm | Sous 48/72H  |
| 0401.503-VOILE | Voile seule format 335 x 85 cm            | sous 48/72 H |
| 0401.503-MAT   | Mât Hauteur 4.10 m pour voile 335 x 85 cm | Sous 48/72H  |
| 0401.504-VOILE | Voile seule format 405 x 85 cm            | sous 48/72 H |
| 0401.504-MAT   | Mât Hauteur 4.80 m pour voile 405 x 85 cm | Sous 48/72H  |

#### ACCESSOIRES pour voiles - Pages 58 et 59

|               |                     |              |
|---------------|---------------------|--------------|
| 0401.910      | Sac de transport    | Sous 48/72 H |
| 0401.901      | Pied forant         | Sous 48/72 H |
| 0401.908      | Pied autocal        | Sous 48/72 H |
| 0401.902      | Pied platine 7.5 kg | Sous 48/72 H |
| 0401.902-LEST | Surplatine 7 kg     | Sous 48/72 H |
| 0401.903      | Pied lestable 17 L  | Sous 48/72 H |
| 0401.904      | Pied en croix 17 kg | Sous 48/72 H |
| 0401.913      | Fourreau de grille  | Sous 48/72 H |
| 0401.912      | Fourreau de tribune | Sous 48/72 H |



Sac de transport



Pied forant



Pied autocal



Pied platine 7,5 kg



Pied lestable 17 L



Pied en croix



Fourreau de grille



Fourreau de tribune

## MIROIRS POUR SANITAIRES ET ESPACES COLLECTIFS

### Miroirs incassables pour sanitaires



62

#### Miroirs plats - Bords nets - Plexi+ Garantie 3 ans

|              |                                       |              |
|--------------|---------------------------------------|--------------|
| MPA 490-9SC  | Miroir plat bords nets – diam. 490 mm | Sous 48/72 H |
| MPA 600-9SC  | Miroir plat bords nets – diam. 600 mm | Sous 48/72 H |
| MPA 4040-9SC | Miroir plat bords nets – 400 x 400 mm | Sous 48/72 H |
| MPA 4060-9SC | Miroir plat bords nets – 400 x 600 mm | Sous 48/72 H |
| MPA 6080-9SC | Miroir plat bords nets – 600 x 800 mm | Sous 48/72 H |

#### ACCESSOIRES pour miroirs sanitaires - Page 62

|          |  |              |
|----------|--|--------------|
| HYBRIFIX | Colle pour miroirs sanitaires – Cartouche 300 ml       | Sous 48/72 H |
| 453450   | Adhésif double face larg. 19 mm – Rouleau de 50 mètres | Sous 48/72 H |
| 029008   | Nettoyant antistatique – Flacon de 1 litre             | Sous 48/72 H |



**NOUVEAU!**



63

#### Miroirs plats - Avec boîtier cadre PVC blanc - Plexi+ Garantie 3 ans

|                |  |                  |
|----------------|--|------------------|
| MPA 4060-9PVC  | Miroir plat 400 x 600 mm avec cadre PVC blanc  | Sous 3 à 6 jours |
| MPA 6080-9PVC  | Miroir plat 600 x 800 mm avec cadre PVC blanc  | Sous 3 à 6 jours |
| MPA 40120-9PVC | Miroir plat 400 x 1200 mm avec cadre PVC blanc | Sous 3 à 6 jours |
| 029008         | Nettoyant antistatique – Flacon de 1 litre     | Sous 48/72 H     |

64

#### Miroirs plats - Avec cadre PVC Blanc - Plexi+ Garantie 3 ans

|           |   |                     |
|-----------|---|---------------------|
| MP 43-EVO | Miroir plat 280 x 360 mm avec cadre PVC Blanc | Sous 1 à 2 semaines |
| MP 54-EVO | Miroir plat 390 x 490 mm avec cadre PVC Blanc | Sous 1 à 2 semaines |
| MP 75-EVO | Miroir plat 490 x 710 mm avec cadre PVC Blanc | Sous 1 à 2 semaines |



66

#### Miroirs plats - Avec cadre Fibre de bois teintée masse - Plexi+ Garantie 3 ans

##### Coloris au choix : rouge, jaune, vert, bleu, kaki, orange, et gris

|           |   |                     |
|-----------|---|---------------------|
| MP 43-LUX | Miroir plat 280 x 360 mm avec cadre fibre de bois | Sous 1 à 2 semaines |
| MP 54-LUX | Miroir plat 390 x 490 mm avec cadre fibre de bois | Sous 1 à 2 semaines |
| MP 75-LUX | Miroir plat 490 x 710 mm avec cadre fibre de bois | Sous 1 à 2 semaines |

## MIROIRS POUR SANITAIRES ET ESPACES COLLECTIFS

### Miroirs pour milieu aquatique



68

#### Miroirs de surveillance de piscines – Vision à 90° – INOX

|                      |   |                  |
|----------------------|---|------------------|
| <b>AQUAMIR 6008</b>  | Miroir de surveillance – diam. 600 mm – INOX  | Sous 48/72 H     |
| <b>AQUAMIR 8008</b>  | Miroir de surveillance – diam. 800 mm – INOX  | Sous 48/72 H     |
| <b>AQUAMIR 4608</b>  | Miroir de surveillance – 450 x 600 mm – INOX  | Sous 48/72 H     |
| <b>AQUAMIR 6808</b>  | Miroir de surveillance – 600 x 800 mm – INOX  | Sous 48/72 H     |
| <b>AQUAMIR 81008</b> | Miroir de surveillance – 800 x 1000 mm – INOX | Sous 3 à 6 jours |



68

#### Miroirs de surveillance de piscines – Vision à 90° – TOUT INOX

|                         |  |                  |
|-------------------------|--|------------------|
| <b>AQUAMIR 6008 TI</b>  | Miroir de surveillance – diam. 600 mm – TOUT INOX  | Sous 48/72 H     |
| <b>AQUAMIR 8008 TI</b>  | Miroir de surveillance – diam. 800 mm – TOUT INOX  | Sous 48/72 H     |
| <b>AQUAMIR 4608 TI</b>  | Miroir de surveillance – 450 x 600 mm – TOUT INOX  | Sous 48/72 H     |
| <b>AQUAMIR 6808 TI</b>  | Miroir de surveillance – 600 x 800 mm – TOUT INOX  | Sous 48/72 H     |
| <b>AQUAMIR 81008 TI</b> | Miroir de surveillance – 800 x 1000 mm – TOUT INOX | Sous 3 à 6 jours |

NOUVEAU!



69

#### Miroirs de surveillance avec message

|                           |  |                  |
|---------------------------|--|------------------|
| <b>AQUAMIR 6808-001</b>   | Miroir avec message 600 x 800 mm "DÉFENSE DE PLONGER"  | Sous 3 à 6 jours |
| <b>AQUAMIR 6808-002</b>   | Miroir avec message 600 x 800 mm "DÉFENSE DE POUSSER"  | Sous 3 à 6 jours |
| <b>AQUAMIR 6808-003</b>   | Miroir avec message 600 x 800 mm "PROFONDEUR 2,00 M"   | Sous 3 à 6 jours |
| <b>AQUAMIR 6808-PERSO</b> | Miroir avec message 600 x 800 mm - Modèle Personnalisé | Sous 3 à 6 jours |

69

#### Miroir de motricité

|                       |   |                  |
|-----------------------|---|------------------|
| <b>HYDROMIR 4060P</b> | Miroir submersible avec poignées – 400 x 600 mm | Sous 3 à 6 jours |
|-----------------------|---|------------------|

#### ACCESSOIRES pour miroirs en milieu aquatique – Pages 68 et 69

|                  |   |              |
|------------------|---|--------------|
| <b>P19</b>       | Poteau de fixation diam. 76 mm - Hauteur 4 mètres         | Sous 48/72 H |
| <b>JNEX+</b>     | Prolongateur de fixation                                  | Sous 48/72 H |
| <b>FOURCHMIR</b> | Fourche pour pose de 2 miroirs sur 1 poteau de 60 à 90 mm | Sous 48/72 H |

